

ประเด็นความรู้ที่ 1 กระบวนการจัดการเรียนการสอน ใช้ทักษะที่มีเทคโนโลยีเป็นฐาน (Technology Based Education – Training)



การแลกเปลี่ยนเรียนรู้แนวทางปฏิบัติที่เป็นเลิศจากระบวนการ และระบบการดำเนินการตามศรียุทธศาสตร์ QA

COP ที่ 1

กระบวนการจัดการเรียนการสอน ใช้ทักษะที่มีเทคโนโลยีเป็นฐาน
(Technology Based Education – Training)

2011 SEP 15

1



สมาชิกในกลุ่ม

- อาจารย์ธีภากรณ์ นฤมาสนลิณี
- อาจารย์อภิชัย จันทร์อุดม
- อาจารย์กิตติศักดิ์ ทวีสินโสภา
- อาจารย์วิชาญ เพชรมณี
- อาจารย์กฤติยา สุขเสงี่ยม
- อาจารย์วัชร ยิ่งยืน
- อาจารย์กลิ่นสุคนธ์ นิ่มกาญจนา



สรุปกระบวนการจัดการเรียนการสอน

- 1) งานระบบสารสนเทศเพื่อการจัดการเรียนการสอนของแต่ละคณะและทางมหาวิทยาลัย
- 2) ระบบ LMS ของทางมหาวิทยาลัย
<http://lms.rmutsv.ac.th/login/index.php>
- 3) ใช้ประโยชน์จาก Social Network ผ่านทาง facebook
- 4) การส่งการบ้านหรืองานกลุ่มที่ได้รับมอบหมาย ผ่านทางอีเมล
- 5) ระบบ file server
- 6) ใช้วิธีการอัดเสียงอาจารย์ขณะสอน
- 7) การสร้าง web page ส่วนตัวโดยใช้ module ของ gmail



- 1) งานระบบสารสนเทศเพื่อการจัดการเรียนการสอนของแต่ละคณะและทางมหาวิทยาลัย เช่น ระบบงานทะเบียน , ระบบฝึกงานภายนอก , ระบบประเมินการเรียนการสอน




ระบบสารสนเทศนักศึกษา

มหาวิทยาลัยราชภัฏบรจบุรี ไร่ใหญ่ มหาวิทยาลัยราชภัฏบรจบุรี

ติดต่อ โทร. 043-851111
 อีเมล: info@rmutsv.ac.th

ปีการศึกษา 2554
 ปีงบประมาณ 2554

เข้าสู่ระบบ	
ชื่อผู้ใช้ (username)	<input type="text"/>
รหัสผ่าน (password)	<input type="password"/>
<input type="button" value="ส่งข้อมูล"/>	

กรุณาอย่าลืมชื่อผู้ลงทะเบียน

คำเตือน: นักศึกษาควรพิมพ์รายละเอียดการลงทะเบียนกับหน่วยงานทุกครั้งที่มีการเปลี่ยนแปลงรายชื่อ

จำนวนผู้ใช้งาน : 24016
 26/05/2011

สถานะระบบ : 147



ระบบฝึกงานออนไลน์

ระเบียบการฝึกงาน

1. นักศึกษาต้องลงทะเบียนฝึกงานก่อนไปฝึกงานตามสถานที่ที่ฝึกงานตามที่กำหนด
2. เมื่อเข้าทำงานต้องส่งสำเนาใบฝึกงานเอกสารที่ฝึกงานที่นักศึกษานำไปให้โรงเรียนฝึกงานก่อน
3. นักศึกษาต้องมาฝึกงานในระยะเวลาที่กำหนดและปฏิบัติตามระเบียบการที่ฝึกงานนั้นๆ เป็นอย่างดี
4. นักศึกษาต้องปฏิบัติตามระเบียบการที่ฝึกงานอย่างเคร่งครัด นักศึกษาต้องปฏิบัติตามระเบียบการที่ฝึกงานนั้นๆ
5. นักศึกษาต้องปฏิบัติตามระเบียบการที่ฝึกงานอย่างเคร่งครัด นักศึกษาต้องปฏิบัติตามระเบียบการที่ฝึกงานนั้นๆ
6. นักศึกษาต้องปฏิบัติตามระเบียบการที่ฝึกงานอย่างเคร่งครัด นักศึกษาต้องปฏิบัติตามระเบียบการที่ฝึกงานนั้นๆ
7. นักศึกษาต้องปฏิบัติตามระเบียบการที่ฝึกงานอย่างเคร่งครัด

จำนวนผู้ใช้งาน : 5589



2) ระบบ LMS ของทางมหาวิทยาลัย

<http://lms.rmutsv.ac.th/login/index.php>




ระบบการจัดการเรียนการสอน

Learning Management System

เข้าสู่ระบบ

คุณมาจากที่ไหน?

เข้าสู่ระบบโดยใช้ชื่อผู้ใช้และรหัสผ่านของคุณ (หรือกรณที่คุณใช้ชื่อผู้ใช้และรหัสผ่านที่บันทึกไว้)

ชื่อผู้ใช้:

รหัสผ่าน:

คุณกำลังมองหาอะไร? [คลิกที่นี่](#)

คุณกำลังมองหาอะไร? [คลิกที่นี่](#)

คุณกำลังมองหาอะไร?

ขั้นตอนการสมัครเรียน

สำหรับอาจารย์ผู้สอน

1. เข้าสู่ระบบโดยใช้ชื่อผู้ใช้และรหัสผ่าน E-passport
2. อาจารย์ผู้สอนสามารถจัดการเรียนการสอนและตรวจสอบผลสัมฤทธิ์ของนักศึกษาได้
3. อาจารย์ผู้สอนสามารถสร้างรายวิชาได้ทันที

สำหรับนักศึกษา

1. เข้าสู่ระบบโดยใช้ชื่อผู้ใช้และรหัสผ่าน E-passport
2. นักศึกษาสามารถค้นหาวิชาเรียนที่ต้องการได้ทันที
3. นักศึกษาสามารถเข้าใช้เอกสารประกอบการเรียนการสอนและตรวจสอบผลสัมฤทธิ์ของนักศึกษาได้



- การประยุกต์ใช้ LMS สำหรับการเรียนวิชาสัมมนา เพื่อ Tracking and Monitoring ความก้าวหน้าของนักศึกษา
- ทำให้อาจารย์ทราบปริมาณงานและคุณภาพของงาน โดยนำมาถ่วงน้ำหนักเพื่อให้คะแนน
- **ปัญหา** ไม่สามารถตรวจสอบตัวตนของนักศึกษาได้



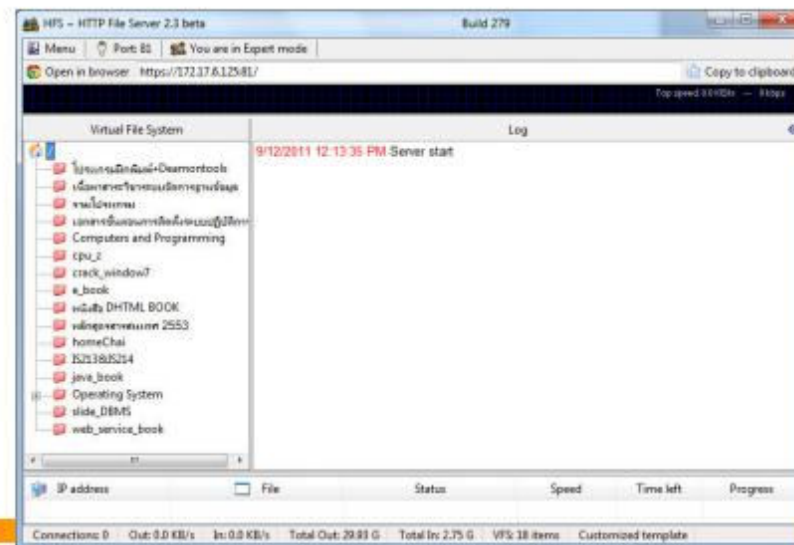
- 3) เป็นลักษณะการใช้ประโยชน์จาก Social Network ที่กำลังได้รับความนิยมในขณะนี้ มาช่วยให้การติดต่อสื่อสารระหว่างอาจารย์กับนักศึกษาอีกช่องทางหนึ่ง



- 4) การส่งการบ้านหรืองานกลุ่มที่ได้รับมอบหมาย ผ่านทางอีเมล โดยทั่วไปแล้วอาจารย์ส่วนใหญ่ ได้ให้นักศึกษาค้นคว้าในหัวข้อหรือประเด็นพิเศษเพิ่มเติม หรือผลงานที่ได้จากการฝึกปฏิบัติหัตถ์ชั่วโมง ปฏิบัติ ผ่านทางอีเมล



- 5) จัดทำระบบ file server ขึ้นไว้ใช้งานเป็นการส่วนตัว ซึ่งนักศึกษาสามารถดาวน์โหลดเอกสารบทเรียน และอัปโหลดการบ้านหรือส่งงานมาที่ยัง file server ของอาจารย์ได้



ปัจจัยแห่งความสำเร็จ

- อาจารย์ผู้สอน
- นักศึกษา
- เทคโนโลยี
- บรรยากาศในการเรียนการสอน



อุปสรรคและแนวทางแก้ไข

- จำนวนอาจารย์ยังใช้เทคโนโลยีน้อย
- จำนวนนักศึกษาแต่ละห้องที่มากเกินไป
- ขาดเครื่องมือพื้นฐานในห้องเรียน เช่น คอมพิวเตอร์
- ระบบ หรือ เทคโนโลยีไม่สนับสนุน



กระบวนการจัดการเรียนการสอนที่ควรนำใช้ในอนาคต

การประยุกต์ใช้ social media ที่อยากให้มีในอนาคต ซึ่งปัจจุบัน นักศึกษาส่วนใหญ่สามารถเข้าถึงเครือข่ายอินเทอร์เน็ตและ social media นี้ได้เท่าที่ต้องการอยู่แล้ว ในทางปฏิบัติทางคณะฯ ไม่ต้องลงทุนในเรื่องของเครือข่ายหรือเครื่องแม่ข่ายเพิ่มแต่อย่างใด



The screenshot shows a YouTube video player with the following content:

- Video title: IP Address version 4 ตอนที่ 1 by Jodoi
- Channel: Mjodoi (8 videos)
- Video content: A quiz question in Thai: "เทคนิคการคำนวณ IP Address v4" with a link to a PDF. The question asks: "Which IP address can be assigned to an Internet interface?" with options A. 10.180.48.224 and B. 9.255.255.10.
- View count: 1,882
- Updated by: Mohd on Jan 24, 2011
- Thumbnail text: "เทคนิคการคำนวณ IP Address v4" and "http://www.jodoi.com/book/book_techinc_cal_IP.pdf"



The screenshot shows a YouTube video player with the following content:

- Video title: Lecture -1 Introduction to Computer Architecture
- Channel: npsrhd (5,209 videos)
- Video content: A video player showing a logo for 'TECHNOVISION' with a circular emblem.
- View count: 131,099
- Updated by: updated on Sep 23, 2006
- Thumbnail text: "Lecture Series on Computer Architecture by Prof. Anshul Kumar, Department of Technology, Anna University, Chennai"

ขอบคุณครับ